

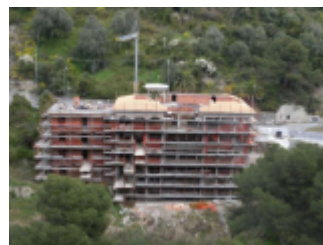


Appartamento di 1 mq in vendita in Trattativa Riservata

corso montecarlo zona Latte - Ventimiglia (IM)

1 m² - 21 locali

Rif: S 478



DIMENSIONE CENTRO S.r.l. - Piazza Duomo, 20 20122 Milano - Tel. 02 863605 - Fax 02 876593 - Email info@dimensionecentro.it



DOCUMENTO NON CONTRATTUALE, DATI FORNITI A TITOLO INDICATIVO

DESCRIZIONE IMMOBILE

RIF. S 478 - RESIDENZA CAPO MORTOLA. Vivere nella Residenza Capo mortola significa vivere in una realtà residenziale dove gli appartamenti sono costruiti con un elevato standard di finiture, comfort e sicurezza rispondendo al contempo alle più recenti disposizioni di contenimento energetico e bassa emissione di CO2 convenienti per l'ambiente, per le tue tasche e per il tuo vivere sereno. Ogni appartamento è provvisto di balcone e/o loggia a seconda della tipologia, gli appartamenti al piano terreno hanno il giardino mentre quelli all'ultimo piano hanno il terrazzo. Tutti con finiture di pregio, portoncini blindati con serratura di sicurezza, predisposizione antifurto perimetrale, impianto TV, predisposizione aria condizionata, pavimenti e rivestimenti in ceramica di qualità, pavimenti soggiorni e camere da letto in parquet, infissi esterni in legno con doppi vetri, interni personalizzabili, posti auto, servizi comuni. Data consegna prevista dicembre 2014. Gli appartamenti, 21 in totale, sono di diverse metrature e tipologie a partire dal monolocale con una metratura minima di circa mq 50 all'appartamento più grande di circa mq 122, parte con vista mare e parte con vista sui giardini. La residenza Capo mortola sorge a ridosso di un incantevole promontorio a due passi dal mare, nei pressi di Ventimiglia, in una zona dal clima straordinariamente mite, lo stesso che ha reso i Giardini Hanbury un parco botanico unico al mondo. A metà tra l'Italia ed il fermento della Francia, la Residenza Capo Mortola offre un privilegio unico: quello di scegliere tra la Riviera Ligure e la Costa Azzurra, tra le spiagge di Latte e l'affascinante costa dei Balzi Rossi, un sito archeologico di fama mondiale. Poco più in là vi aspettano le onde frizzanti di Mentone, Montecarlo, Nizza, Cannes

DETTAGLI IMMOBILE

Classe Energetica: B	Prestazione Energetica: non disponibile	Arredato: assente
Piani edificio: 4	Mq.Calpestabili: 1 Circa	Cucina: a vista
Riscaldamento: autonomo	Tipo Costruzione: signorile	Anno Costruzione: 2013
Stato Costruzione: nuovo	Stato Manutenzione: nuovo	Ascensore: Si
N.Ascensori: 1		

CARATTERISTICHE

Panoramico: Si	Pavimento Cucina: ceramica	Pavimento Soggiorno: parquet
Pavimento Camera: parquet	Pavimento Bagno: ceramica	Persiane: legno
Stato Serramenti: nuovo	Aria Condizionata: Si	Porta Blindata: Si
Nuova Costruzione: Si	Stato Nuova Costruzione: in costruzione	Cancello Elettrico: Si
Infissi Esterni: doppio vetro/legno		